



CAMMINO DELLE MARIE

PROPOSTA DI ITINERARIO
DI PELLEGRINAGGIO MARIANO NEL VICENTINO



SOGGETTO PROPONENTE

Consorzio Pro Loco Colli Berici

L'IDEA

Ispirandosi a ben più noti itinerari, come il «Camino de Santiago», la Via Francigena o il più vicino «Itinerario dei due Santuari», il **Cammino delle Marie** si propone di unire la Pieve di Chiampo (1.2 milioni di pellegrini annui) al Santuario della Madonna di Monte Berico (circa 3 milioni di pellegrini annui) attraverso un circuito turistico che interessi i più significativi ed antichi luoghi di culto mariano tra la Valle del Chiampo e i Monti Berici.

Lo scopo è inoltre quello di far conoscere meglio un gruppo di siti di antica tradizione religiosa con forte valenza artistica o storica.

REALIZZAZIONE

Il progetto prevede la realizzazione di un percorso guidato e segnalato, supportato da una guida cartacea e su web che illustri luoghi e siti attraversati, e di un minimo di ospitalità.

ENTI E PERSONE COINVOLTE

Progettisti in seno alle Pro Loco

Sindaci

Rappresentanti del Clero

L'ITINERARIO

Chiampo:

Grotta di Lourdes

Lonigo:

Santuario di S. Maria dei Miracoli

Convento di S. Daniele

Grancona:

Chiesa della Madonna Addolorata (loc. Spiazzo)

Villaga:

Eremo di S. Donato

Commenda di S. Silvestro

Barbarano:

Pieve di S. Maria

Convento di S. Pancrazio

Mossano:

Grotta di S. Bernardino (con immagine mariana)

Nanto:

Antica Pieve di S. Maria

Longare:

Antica Pieve di S. Maiolo (Lumignano)

Chiesa della Madonna della Neve (Lumignano)

Eremo di S. Cassiano

Chiesa di S. Antonio Abate (Costozza)

Pieve di S. Mauro (Costozza)

Vicenza:

Santuario di Monte Berico

ALTRI PUNTI DI RILEVANZA CULTURALE

Sarego

Barchesse di Villa Trissino (Meledo - arch. A. Palladio)

Lonigo

Palazzo Pisani

Villa Bagnolo (arch. A. Palladio)

La Rocca (arch. V. Scamozzi)

S. Germano

Borgo di Campolongo

Barbarano

Castello/Villa Godi-Marinoni

Museo dei reperti lapidei storici ed arte sacra

Mossano

Le Prigioni (antico palazzo longobardo)

Villa Pigafetta-Camerini (con barchesse di V. Scamozzi)

Nanto

Chiesa parrocchiale (con altari del 1500)

Castegnaro

Chiesetta di S. Giorgio

Longare

Palazzo Bianco (Lumignano)

Carcere dei Venti (Costozza)

Ville da Schio (Costozza)

Arcugnano

Chiesetta di S. Rocco

Vicenza

Commenda di S. Giovanni (Longara)

Villa La Rotonda (arch. A. Palladio)

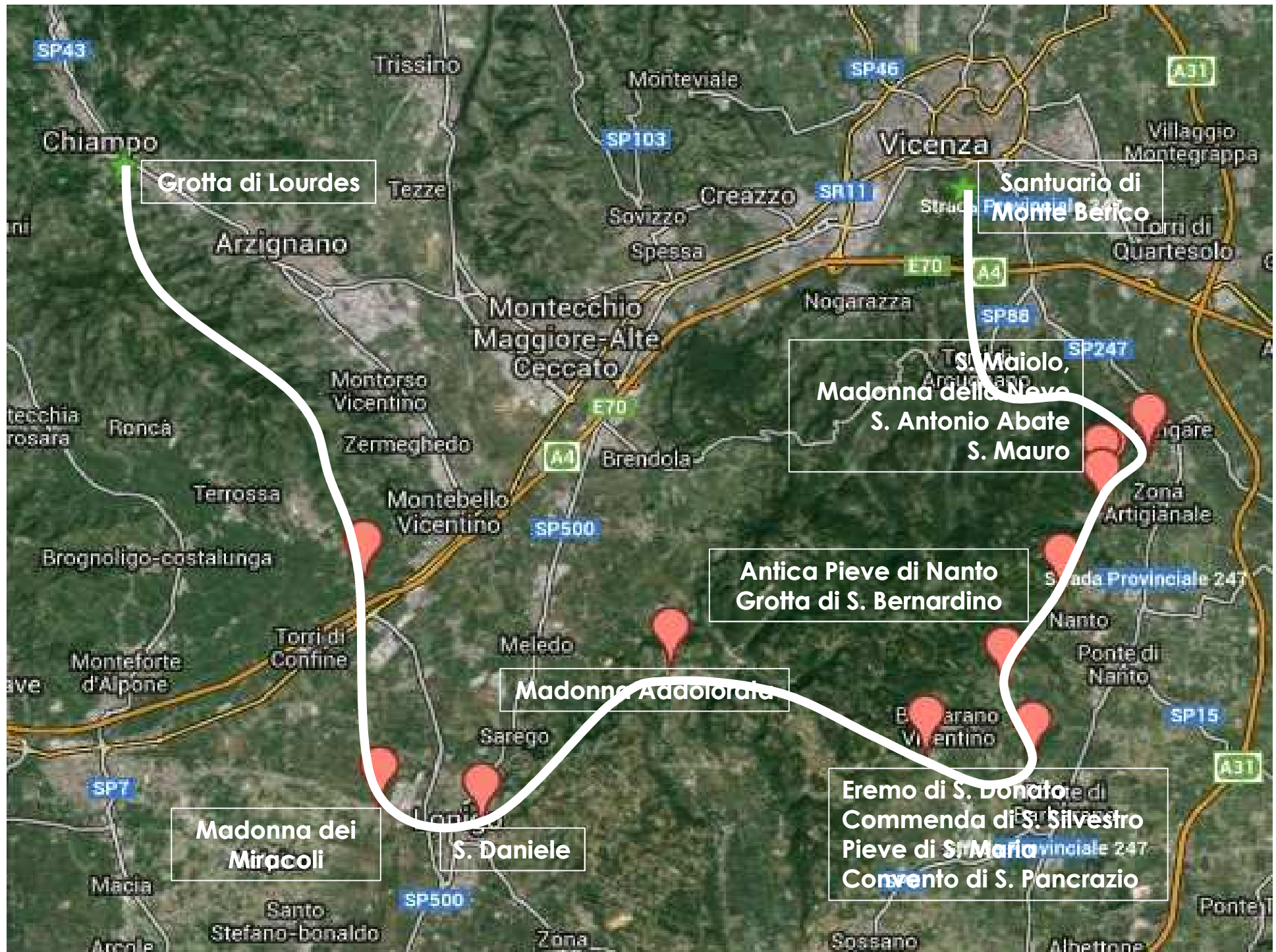
Valletta del Silenzio

Villa ai Nani (con dipinti dei Tiepolo)

Portici di Monte Berico

NOTE TECNICHE

- 1.** L'itinerario si svolge su strade sia comunali che su sentieri vicinali e non, tutti identificati ed in parte già attrezzati, per un totale di circa **70 km**.
 - 2.** L'intero percorso verrà tabellato con una segnaletica sobria, sia per quanto riguarda l'itinerario a piedi che per quanto riguarda i punti di ristoro e pernottamento.
 - 3.** Per mangiare e dormire possono essere implementate strutture già esistenti, come il Convento di S. Daniele, il Convento di S. Pancrazio, il Convento di Monte Berico e/o usufruire di alcune strutture non più utilizzate, mettendole a norma, come ex canoniche, il vecchio asilo di Nanto, l'incompiuto Ostello di Longare.
Lungo il percorso sono comunque già presenti b&b, agriturismi, ristoranti, che saranno opportunamente segnalati.
-



Grotta di Lourdes

Santuario di Monte Berico

S. Maiolo,
Madonna della Neve
S. Antonio Abate
S. Mauro

Antica Pieve di Nanto
Grotta di S. Bernardino

Madonna Addolorata

Madonna dei Miracoli

S. Daniele

Eremo di S. Donato
Commenda di S. Silvestro
Pieve di S. Maria
Convento di S. Pancrazio

PROSECUZIONE PER ALTRI ITINERARI

A NORD - L'ITINERARIO DEI DUE SANTUARI

da Chiampo percorrendo il Parco della Lessinia si raggiunge Madonna della Corona in Val d'Adige (VR), **circa 95 km** (sommariamente già realizzato).

A SUD – L'ITINERARIO DI S. ANTONIO

Da Vicenza si raggiunge Padova attraverso piste ciclabili ed argini del Bacchiglione, **circa 32 km** (solo da tabellare ma praticamente pronto).

Da qui parte l'Itinerario di S. Antonio (già realizzato):

13 tappe per complessivi 278 km da Padova a Dovadola (FC).

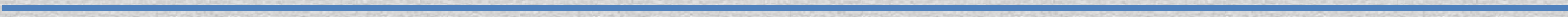
COLLEGAMENTI ULTERIORI

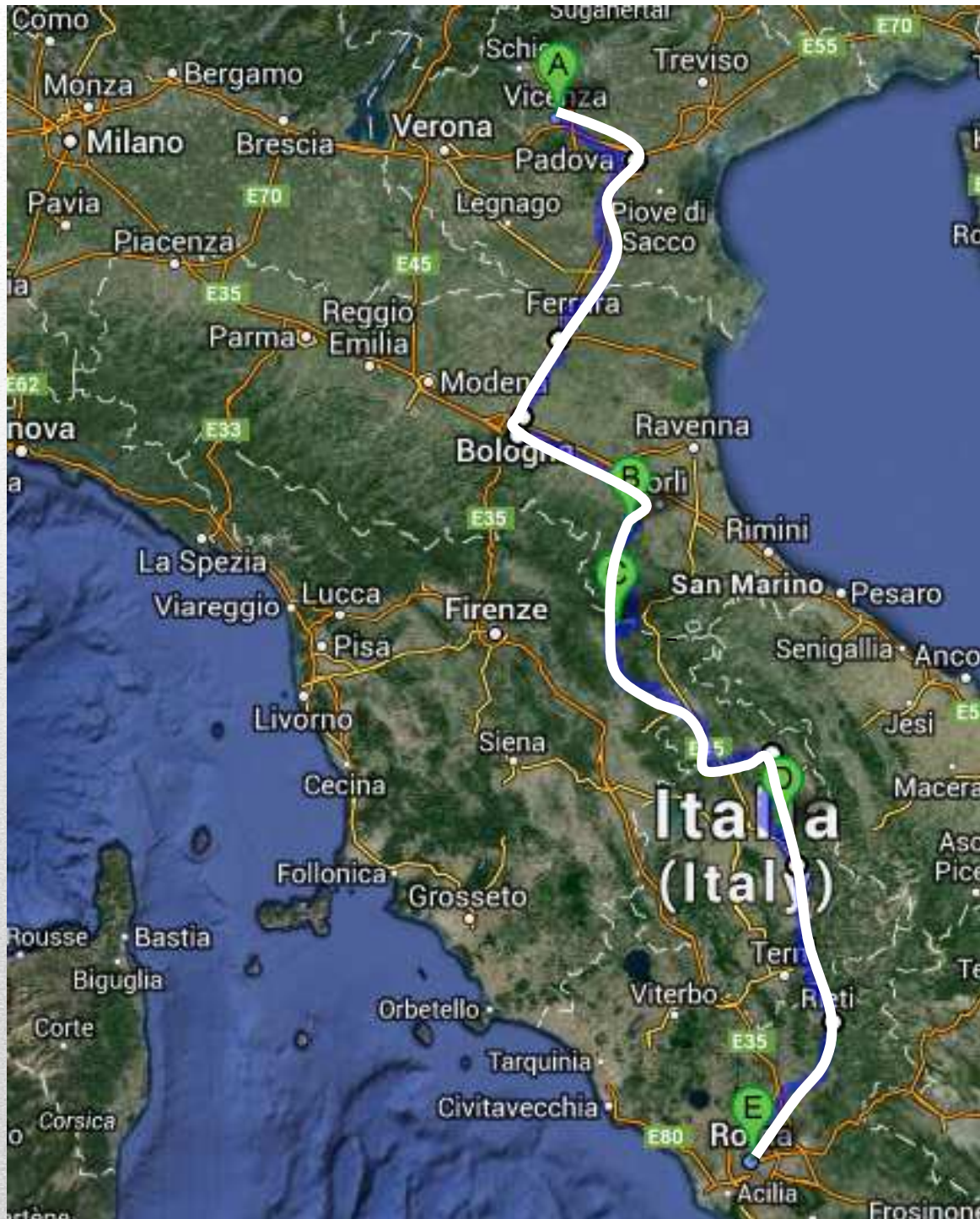
IL CAMMINO DI ASSISI

Da Dovadola ad Assisi (già realizzato): 13 tappe per complessivi 300 km.

LA VIA ROMEA

Da Assisi a Roma (già realizzato): 14 tappe per complessivi 247 km.









SPIAZZO DI GRANCONA –
CHIESA DELLA MADONNA ADDOLORATA



VILLAGA –
EREMO DI S. DONATO



BARBARANO VIC.NO –
CONVENTO DI S. PANCRAZIO



MOSSANO –
EREMO E GROTTA DI S. BERNARDINO



NANTO – CASTEGNERO
ANTICA PIEVE DI NANTO IMMERSA TRA GLI ULIVI



LONGARE (LUMIGNANO) –
PIEVE DI S. MAIOLO



LONGARE (LUMIGNANO) –
CHIESA DELLA MADONNA DELLA NEVE



LONGARE (LUMIGNANO) –
EREMO DI S. CASSIANO



LONGARE (COSTOZZA) –
SIN. CHIESA DI S. ANTONIO ABATE
DX. PIEVE DI S. MAURO



VICENZA – SANTUARIO DELLA
MADONNA DI MONTE BERICO

